

การกำหนดเลขหมายโทรศัพท์ภายใน บก.สส.ภ.๕

ลำดับ	จุดติดตั้ง	หมายเลข	หมายเหตุ	
๑	เวรประชาสัมพันธ์ (โอเปอเรเตอร์)	๕๐๐๐	โทรเฉพาะภายใน	ชั้น ๑
๒	ผบก.สส.ภ.๕	๕๐๐๑	เบอร์ตรง (ทางไกล)	ชั้น ๓
๓	นว.ผบก.สส.ภ.๕	๕๐๐๕		ชั้น ๓
๔	หน.สง.ผบก.สส.ภ.๕	๕๐๐๖		ชั้น ๓
๕	ประจำ สง.ผบก.สส.ภ.๕	๕๕๕๕		ชั้น ๓
๖	รอง ผบก.สส.ภ.๕ (๑) พ.ต.อ.จารีฯ	๕๐๐๒		เบอร์ตรง (ทางไกล)
๗	ประจำ สง.รอง ผบก.สส.ภ.๕ (๑)	๕๐๐๗	ชั้น ๓	
๘	รอง ผบก.สส.ภ.๕ (๒) พ.ต.อ.กรีฯ	๕๐๐๓	เบอร์ตรง (ทางไกล)	ชั้น ๓
๙	ประจำ สง.รอง ผบก.สส.ภ.๕ (๒)	๕๐๐๘		ชั้น ๓
๑๐	รอง ผบก.สส.ภ.๕ (๓) พ.ต.อ.ชาติชายฯ	๕๐๐๔	เบอร์ตรง (ทางไกล)	ชั้น ๓
๑๑	ประจำ สง.รอง ผบก.สส.ภ.๕ (๓)	๕๐๐๙		ชั้น ๓

กก.ผอ.บก.สส.ภ.๕

ลำดับ	จุดติดตั้ง	หมายเลข	หมายเหตุ	
๑๒	ผกก.ผอ.บก.สส.ภ.๕	๕๐๗๐	เบอร์ตรง (ทางไกล)	ชั้น ๓
๑๓	สง.ผกก.ผอ.บก.สส.ภ.๕	๕๐๗๑		ชั้น ๓
๑๔	รอง ผกก.ผอ.บก.สส.ภ.๕	๕๐๗๒		ชั้น ๒
๑๕	ธุรการ ผอ.บก.สส.ภ.๕	๕๐๗๓		ชั้น ๒
๑๖	ธุรการ ผอ.บก.สส.ภ.๕	๕๐๗๔		ชั้น ๒
๑๗	งป/กง. ผอ.บก.สส.ภ.๕	๕๐๗๕		ชั้น ๒
๑๘	กบ. ผอ.บก.สส.ภ.๕	๕๐๗๖		ชั้น ๑

กก.สส.๑ บก.สส.ภ.๕

ลำดับ	จุดติดตั้ง	หมายเลข	หมายเหตุ		
๑๙	ผกก.สส.๑ บก.สส.ภ.๕	๕๐๑๐	เบอร์ตรง (ทางไกล)	ชั้น ๔	
๒๐	สง.ผกก.สส.๑ บก.สส.ภ.๕	๕๐๑๑		ชั้น ๔	
๒๑	รอง ผกก.สส.๑ บก.สส.ภ.๕	๕๐๑๓		ชั้น ๔	
๒๒	ธุรการ สส.๑ บก.สส.ภ.๕	๕๐๑๔		ชั้น ๔	
๒๓	ศปจร.ภ.๕	๕๐๑๕		ชั้น ๔	
๒๔	ศปอร.ภ.๕	๕๐๑๖		ชั้น ๔	
๒๕	ศูนย์ข้อมูลฯ (สำรองกลุ่มงานสอบสวน)	๕๐๕๐		เบอร์ตรง (ทางไกล)	ชั้น ๔
๒๖	ห้องสอบสวน	๕๐๕๑			ชั้น ๔
๒๗	ห้องสอบสวน	๕๐๕๒	ชั้น ๔		
๒๘	ห้องอาหาร	๕๐๕๓	ชั้น ๔		

กก.สส.๒ บก.สส.ภ.๕

ลำดับ	จุดติดตั้ง	หมายเลข	หมายเหตุ	
๒๙	ผกก.สส.๒ บก.สส.ภ.๕	๕๐๒๐	เบอร์ตรง (ทางไกล)	ชั้น ๓
๓๐	สง.ผกก.สส.๒ บก.สส.ภ.๕	๕๐๒๑		ชั้น ๓
๓๑	รอง ผกก.ฯ/สว.สส.๒ บก.สส.ภ.๕	๕๐๒๒		ชั้น ๒
๓๒	รอง ผกก.ฯ/สว.สส.๒ บก.สส.ภ.๕	๕๐๒๓		ชั้น ๒
๓๓	ธุรการ สส.๒ บก.สส.ภ.๕	๕๐๒๔		ชั้น ๒
๓๔	ธุรการ สส.๒ บก.สส.ภ.๕	๕๐๒๕		ชั้น ๒
๓๕	ศปทส.ภ.๕	๕๐๒๖		ชั้น ๓

กก.สส.๓ บก.สส.ภ.๕

ลำดับ	จุดติดตั้ง	หมายเลข	หมายเหตุ	
๓๖	ฝกก.สส.๓ บก.สส.ภ.๕	๕๐๓๐	เบอร์ตรง (ทางไกล)	ชั้น ๒
๓๗	รอง ฝกก.๗/สว.สส.๓ บก.สส.ภ.๕	๕๐๓๑		ชั้น ๒
๓๘	รอง ฝกก.๗/สว.สส.๓ บก.สส.ภ.๕	๕๐๓๒		ชั้น ๒
๓๙	รอง ฝกก.๗/สว.สส.๓ บก.สส.ภ.๕	๕๐๓๓		ชั้น ๒
๔๐	รอง ฝกก.๗/สว.สส.๓ บก.สส.ภ.๕	๕๐๓๔		ชั้น ๒
๔๑	ธุรการ สส.๓ บก.สส.ภ.๕	๕๐๓๕		ชั้น ๒
๔๒	ธุรการ สส.๓ บก.สส.ภ.๕	๕๐๓๖		ชั้น ๒
๔๓	พดส.ภ.๕	๕๐๓๗		ชั้น ๒
๔๔	ห้องสอบสวน พดส.ภ.๕	๕๐๓๘		ชั้น ๒

กก.วิเคราะห์ข่าวและเครื่องมือพิเศษ บก.สส.ภ.๕

ลำดับ	จุดติดตั้ง	หมายเลข	หมายเหตุ	
๔๕	ฝกก.ขว./คม.บก.สส.ภ.๕	๕๐๔๐	เบอร์ตรง (ทางไกล)	ชั้น ๔
๔๖	รอง ฝกก.๗/สว.๗ กก.ขว./คม.บก.สส.ภ.๕	๕๐๔๑		ชั้น ๔
๔๗	ธุรการ กก.ขว./คม.บก.สส.ภ.๕	๕๐๔๒		ชั้น ๔
๔๘	ธุรการ กก.ขว./คม.บก.สส.ภ.๕	๕๐๔๓		ชั้น ๔
๔๙	ศอ.ปช.ภ.๕	๕๐๔๔		ชั้น ๔
๕๐	ศอ.ปช.ภ.๕	๕๐๔๕		ชั้น ๔
๕๑	ห้อง Licenses Plate	๕๐๔๖		ชั้น ๔
๕๒	ห้อง War Room	๕๐๔๗		ชั้น ๔
๕๓	ห้อง EOD	๕๐๔๘		ตึกเก่า

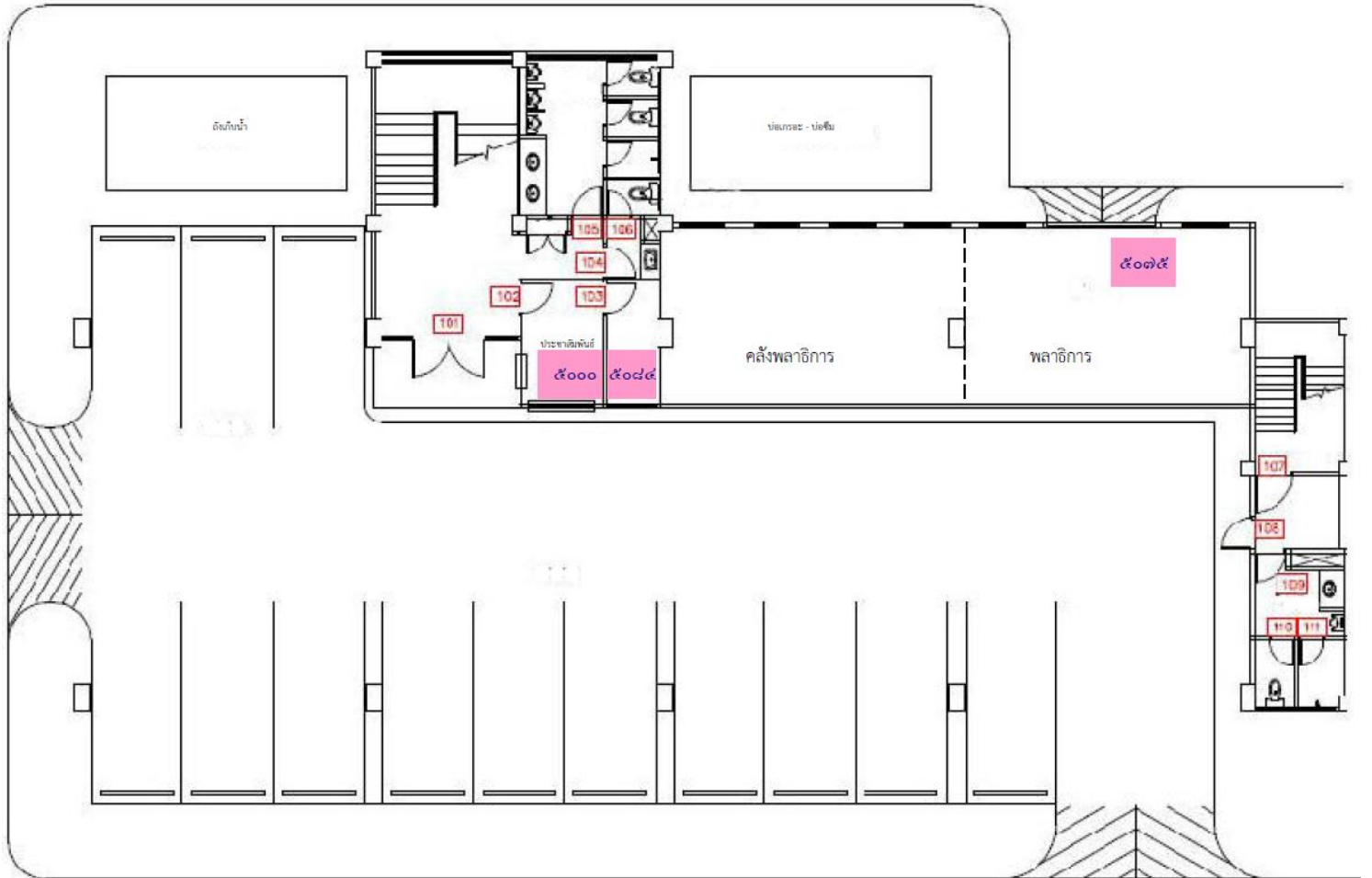
กก.ปพ.บก.สส.ภ.๕

ลำดับ	จุดติดตั้ง	หมายเลข	หมายเหตุ	
๕๔	ฝกก.ปพ.บก.สส.ภ.๕	๕๐๖๐	เบอร์ตรง (ทางไกล)	ตึกเก่า
๕๕	รอง ฝกก.ปพ.บก.สส.ภ.๕	๕๐๖๑		ตึกเก่า
๕๖	รอง ฝกก.ปพ.บก.สส.ภ.๕	๕๐๖๒		ตึกเก่า
๕๗	ธุรการ กก.ปพ.บก.สส.ภ.๕	๕๐๖๓		ตึกเก่า
๕๘	เวร รปภ.๗ กก.ปพ.บก.สส.ภ.๕ (ประตูหน้า)	๕๐๖๔		ตึกเก่า

ห้องอื่นๆ

ลำดับ	จุดติดตั้ง	หมายเลข	หมายเหตุ	
๕๙	ห้องประชุม ๑ บก.สส.ภ.๕	๕๐๘๐		ชั้น ๓
๖๐	ห้องประชุม ๓ บก.สส.ภ.๕	๕๐๘๑		ชั้น ๓
๖๑	พื้นที่สงวน (ชั้น ๒)	๕๐๘๒		ชั้น ๒
๖๒	ห้องเตรียมอาหาร	๕๐๘๓		ชั้น ๓
๖๓	ห้องนอนเวร (ประชาสัมพันธ์)	๕๐๘๔		ชั้น ๑

ชั้นที่ ๑



ชั้นที่ ๒

